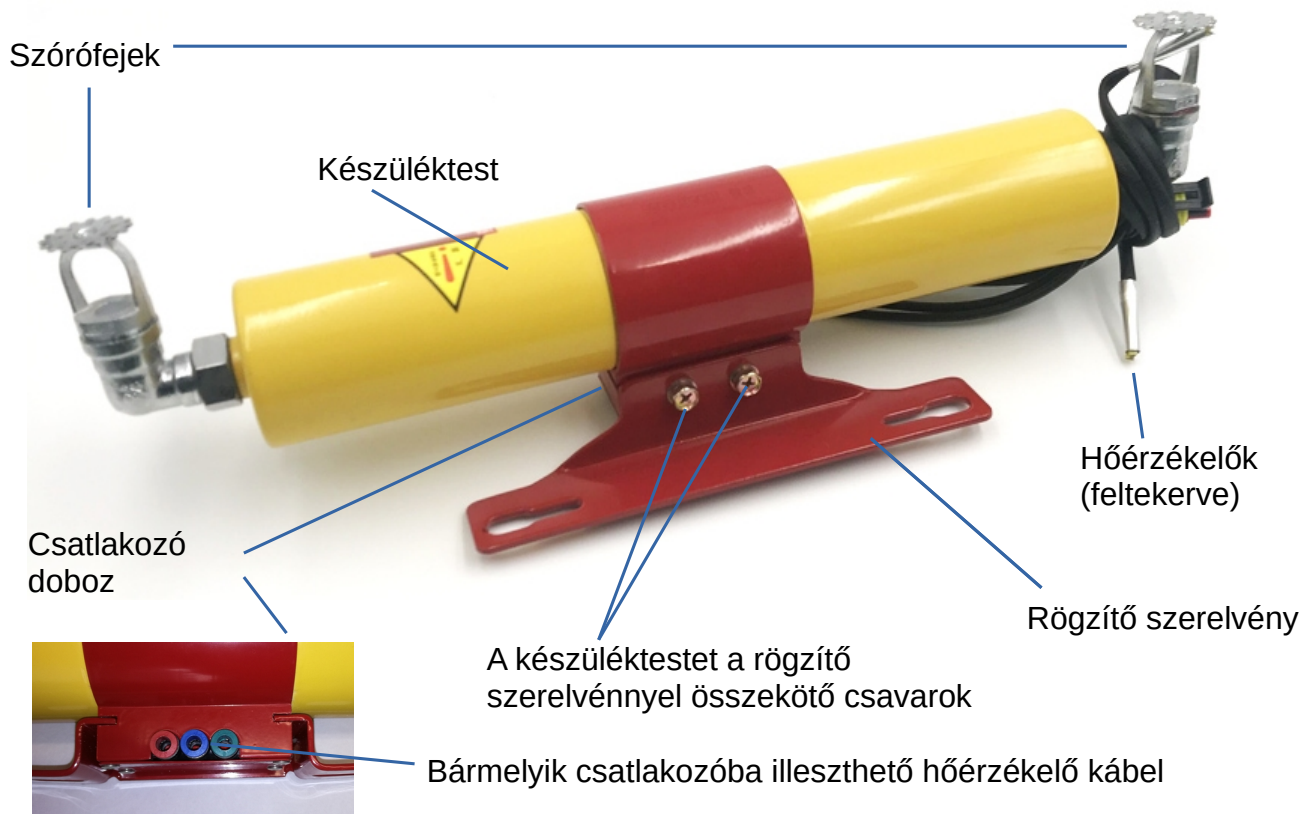


Szerelési útmutató 0,4kg-os töltetű GREENPEX[®] motortéri tűzoltó készülékekhez

Köszönjük vásárlását. Útmutatónk a 0,4kg-os motortéri automata tűzoltókészülék hőérzékelő-automata indítású kiépítésére vonatkozik.

Általános jellemzők

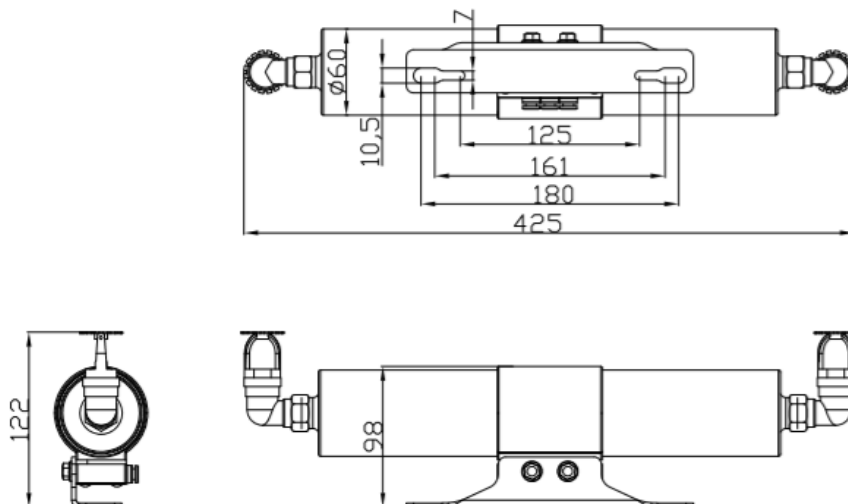
| | |
|---|---|
| Oltóanyag | ABC ultra finom oltópor |
| Egészség- és környezetkárosítás | Oltópor egészségre és környezetre ártalmatlan |
| Vivőgáz | nitrogén |
| Oltóanyag töltet tömege | 400±20 [g] |
| Oltásra még hatékonyan kitölthető légtérfogat | ≤4 [m ³] |
| Oltás indítása | Hőérzékelés alapján, automatikusan |
| Automatikus indítás hőmérsékleti küszöbértéke a hődetektornál | 170±15 [°C] |
| Oltás kezdete a tűz észlelése után | ≤5 [s] |
| Működőképességét stabilan megőrzi | -40 ~ +90 [°C] |
| Készülék test tömege feltöltve | 1500±30 [g] (a szerelvények nélkül) |
| Készülék test mérete | Ø60*425 [mm] (a szerelvények nélkül) |



A 0,4 kg-os motortéri automata tűzoltókészüléknek hőérzékelő-automata indítással való kiépítésénél a következők szerint járunk el:

- Tartsuk szem előtt, a készüléket úgy kell majd felszerelni, hogy 8 éves élettartama alatt mindvégig biztonságosan rögzített maradjon.
- A készüléket próbáljuk oda a kiválasztott helyére a motortérben, hogy lássuk,
 - a készülék a vörös rögzítő szerelvényvel jól rögzíthető,
 - a szórófejek a várható tűzfészkek irányába állíthatók,
 - a készülék a motorháztető nyitását, zárását nem akadályozza,
 - a tűzoltó készülék és szórófejei nem kerülnek 10cm-nél közelebb a motor normál üzeme során 90 °C fölé melegedő alkatrészeihez, mint a motortest, a hűtő, a hűtő vezeték, kipufogó vezeték, stb.,
 - a csatlakozó doboz kézzel elérhető, a készüléktest és a rögzítő szerelvény csatlakozása szerelhető marad,
 - a hőérzékelőket kössük be a csatlakozó dobozba, vagy csak fogjuk hozzá, és vizsgáljuk meg, a hőérzékelők kábeleivel elvezethetők-e a motortérben a kívánt helyükre úgy, hogy rögzítésük során 10cm-nél közelebb nem kerülnek a 90 °C-nál magasabb hőmérsékletre felforrósodó alkatrészekhez.
- Figyelem! Ha a hőérzékelőt csatlakoztattuk a vezérlő dobozhoz, akkor a csatlakozás károsodás nélkül csak úgy bontható, hogy a csatlakozó színes műanyag fejét a doboz felé nyomjuk, így kienged a szorítókötés.
- Ha megtaláltuk a megfelelő rögzítési helyet, akkor a furatok helyének megjelölése után szereljük le a készüléktestről a rögzítő szerelvényt.
- Szereljük fel a kiválasztott helyre a rögzítő szerelvényt jó erősen.
- Rögzítsük vissza a tűzoltó készüléket a csatlakozó dobozánál a rögzítő szerelvényhez az eredeti csavarokkal.
- Az oltóanyag-szórófejeket fogassuk a kívánt irányba.
- A hőérzékelőket kössük be a csatlakozó doboz bármely színű csatlakozójába, majd a szárait a mellékelt kábelleköteggel rögzítve, vezessük a hőérzékelőket kiválasztott helyükre a motortérben.
- Ügyeljünk arra, hogy a hőérzékelők a csatlakozó dobozba stabilan csatlakozzanak.
- Újfént ellenőrizzük, hogy a hőérzékelők kábeleivel 10 cm-nél közelebb ne kerüljenek a normál üzem során 90 °C-nál magasabb hőmérsékletű alkatrészekhez!

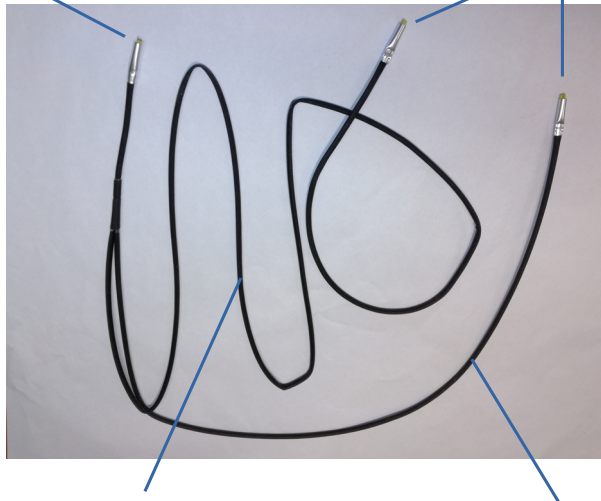
0,4kg-os Oltóanyag-szórófejes készülék méretei mm-ben



Két hőérzékelővel szerelt kábel

A tűzoltó készülék egyik csatlakozójába
illesztendő fémhüvelyes kábelvég

A hőérzékelők



A hőérzékelőkhöz vezető kábelek nem egyforma hosszúak

- A különböző hosszú kábelek lehetővé teszik, hogy a hőérzékelés a motortérben egyszerre akár két, egymástól távolabb eső régióban történhessen.
- A kábelek teljes hosszukban maguk is hőérzékelőként működnek, a hőt a detektorhoz vezetve a tűzoltó készüléket automatikusan aktiválják.
- Tűz esetén a keletkező hőt érzékelve a kábelek, valamint a végeken elhelyezett érzékelők 170 ± 15 °C-on automatikusan indítják a tűzoltó készüléket.

A készülék szakszerű beszerelését javasoljuk szakemberre bízni (autószerelő, karosszéria lakatos, szerviz állomás stb.)

A készülék test garanciája:

- A készülék testének garanciális ideje a gyártástól számított 2 év.
- Ezen időszakon belül a készülék normál készenlétben tartása közben beálló javíthatatlan hiba esetén a terméket a Green-pex Kft. garanciálisan cseréli.
 - A készülék oltás során történő elhasználódása nem ok a garanciális cserére.
 - Balesetek, káresetek következtében történő használhatatlanná válás nem ok a garanciális cserére.

Selejtezés

- A működésképtelen tűzoltó készüléket ki kell szerelni a gépjárműből,
- a selejtezésre került tűzoltó készülékeket a Green-pex Kft.-hez kell visszajuttatni. Nem szabad azokat roncsolással újrafelhasználhatatlanná tenni. Akkor sem, ha a készüléktest megrongálódása a selejtezési ok.
- A Green-pex Kft. a selejtezett készülékek esetében a hulladékkezelésre vonatkozó hatályos jogszabályoknak megfelelően fog eljárni.

Visszahozott selejtezett termékek esetén a Green-pex Kft. kedvezményes áron cserekészüléket biztosít.